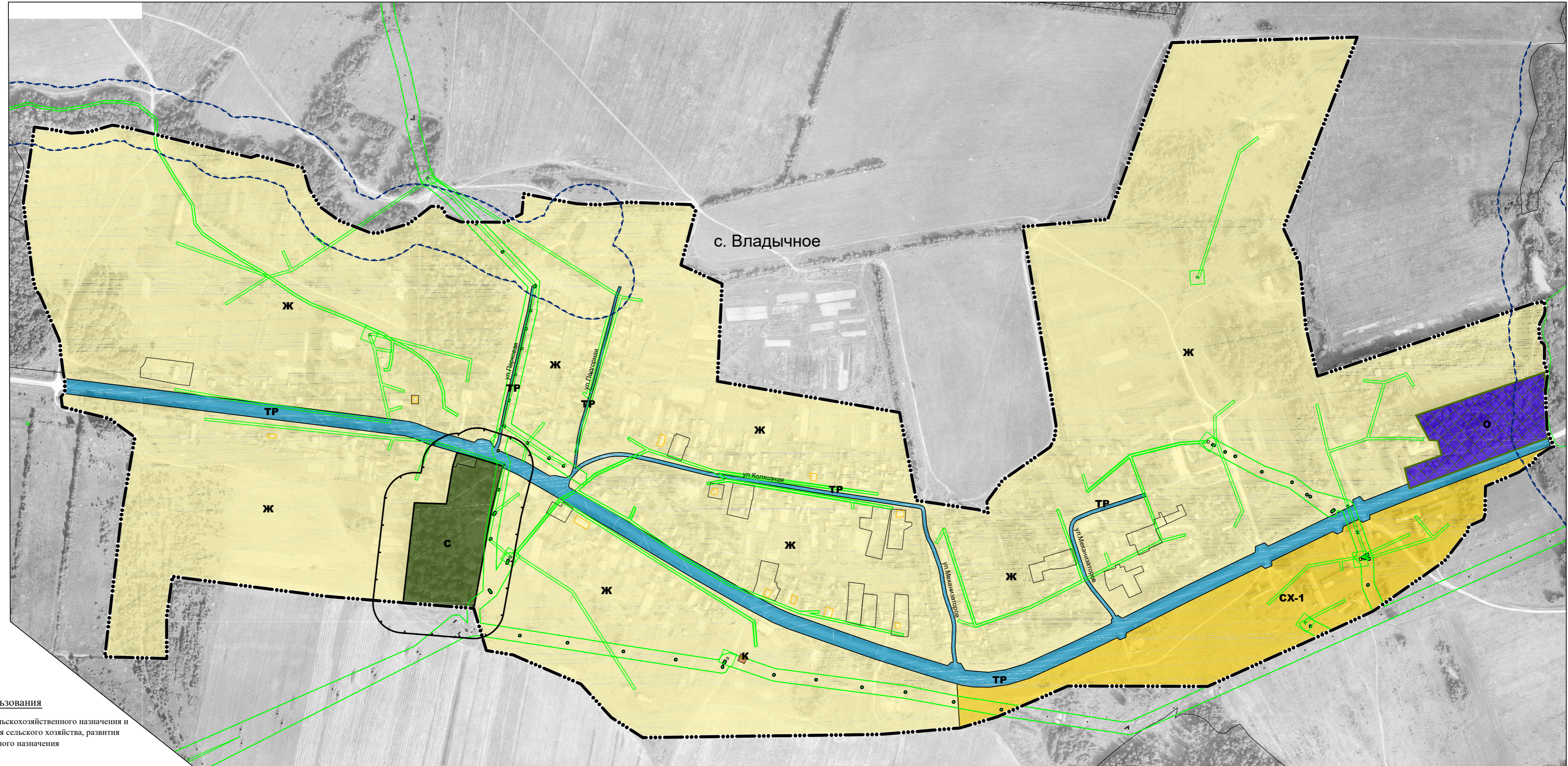
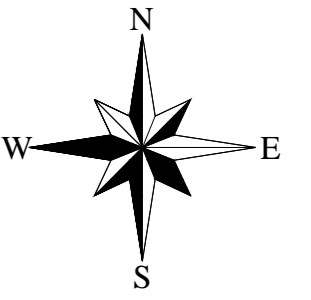


Правила землепользования и застройки Пригородного сельского поселения Пошехонского района Ярославской области.

Карта градостроительного зонирования с. Владычное



УСЛОВНЫЕ ОБОЗНАЧЕНИЯ

Границы

—••••• граница населенного пункта

Жилые зоны

Ж жилая зона

Зоны сельскохозяйственного использования

СХ-1 зоны, занятые объектами сельскохозяйственного назначения и предназначенные для ведения сельского хозяйства, развития объектов сельскохозяйственного назначения

Зоны инженерной и транспортной инфраструктур

ТР зона автомобильного транспорта

Производственные зоны и коммунальные зоны

К коммунальная зона

Зоны специального назначения

С зона ритуальной деятельности

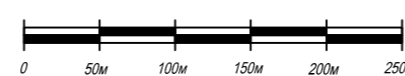
Зоны особо охраняемых территорий

О зона особо охраняемых территорий

Зоны с особыми условиями использования территории

- охранная зона линейных объектов
- водоохранная зона водных объектов
- санитарно-защитная зона предприятий, сооружений и иных объектов
- зона санитарной охраны источников питьевого водоснабжения
- особо охраняемая природная территория

Масштаб 1 : 5 000



| | | | | | | | | | |
|------|---------|------|--------|---------|------|---|---|------|--------|
| | | | | | | Правила землепользования и застройки Пригородного сельского поселения Пошехонского района Ярославской области | | | |
| Изм. | Нач.уч. | Лист | № дог. | Подпись | Дата | | Стадия | Лист | Листов |
| | | | | | | | | | |
| | | | | | | | Карта градостроительного зонирования с.Владычное | | |
| | | | | | | | Копировал | | |
| | | | | | | | Формат А2 | | |