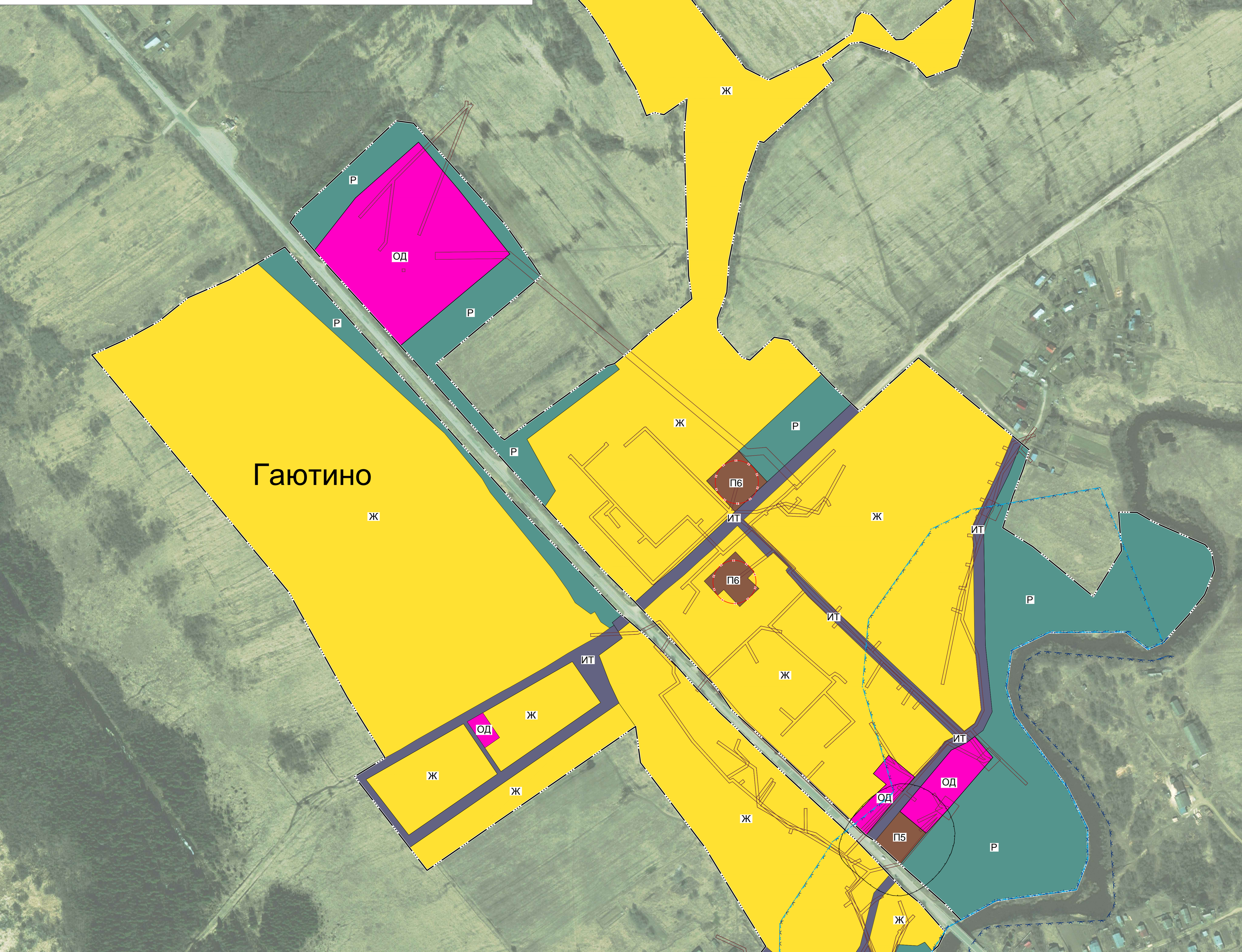


Правила землепользования и застройки населенного пункта село Гаютино

Ермаковского сельского поселения, Пошехонского муниципального района, Ярославской области.

Карта градостроительного зонирования

Утвержден
Решением Собрания депутатов
Пошехонского муниципального района
от _____ 2023г. № _____



Гаютино

Условные обозначения

- граница с. Гаютино
- границы территориальных зон

Территориальные зоны.

- Ж - ЗОНА ИНДИВИДУАЛЬНОЙ ЖИЛОЙ ЗАСТРОЙКИ
- ОД - ОБЩЕСТВЕННО-ДЕЛОВАЯ ЗОНА
- П - ЗОНЫ ПРОИЗВОДСТВЕННОЙ ДЕЯТЕЛЬНОСТИ И КОММУНАЛЬНОГО ОБСЛУЖИВАНИЯ
- П5 - зона предприятий, сооружений и иных объектов V класса санитарной опасности
- П6 - зона коммунальных и иных объектов
- ИТ - ЗОНА ИНЖЕНЕРНО-ТРАНСПОРТНОЙ ИНФРАСТРУКТУРЫ
- Р - РЕКРЕАЦИОННЫЕ ЗОНЫ

Зоны с особыми условиями использования территории

- санитарно-защитная зона предприятий, сооружений и иных объектов (нормативная)
- охранные зоны инженерных коммуникаций
- первый пояс санитарной охраны источника водоснабжения
- водоохранная зона
- прибрежная защитная полоса
- береговая полоса

Примечание:

- прибрежная защитная полоса и водоохранная зона Рыбинского водохранилища совпадают и составляют 200 метров;
- в связи с отсутствием разработанного проекта зон санитарной охраны источников водоснабжения, на карте градостроительного зонирования отражена только нормативная граница первого пояса санитарной охраны источников водоснабжения.

				ПЗЗ 06-22		
				Правила землепользования и застройки населенного пункта село Гаютино		
				Ермаковского сельского поселения, Пошехонского муниципального района, Ярославской области.		
Изм.	Жолч.	Лист	№ док.	Подпись	Дата	
Разработал	Балин В. С.					
ГАП	Балин В. С.					
				Карта градостроительного зонирования		СТАДИЯ
				ГД		ЛИСТ
				1		ЛИСТОВ
				1		
				М 1 : 2500		
				ИП Балин П. В. г. Рыбинск, 2022 г.		