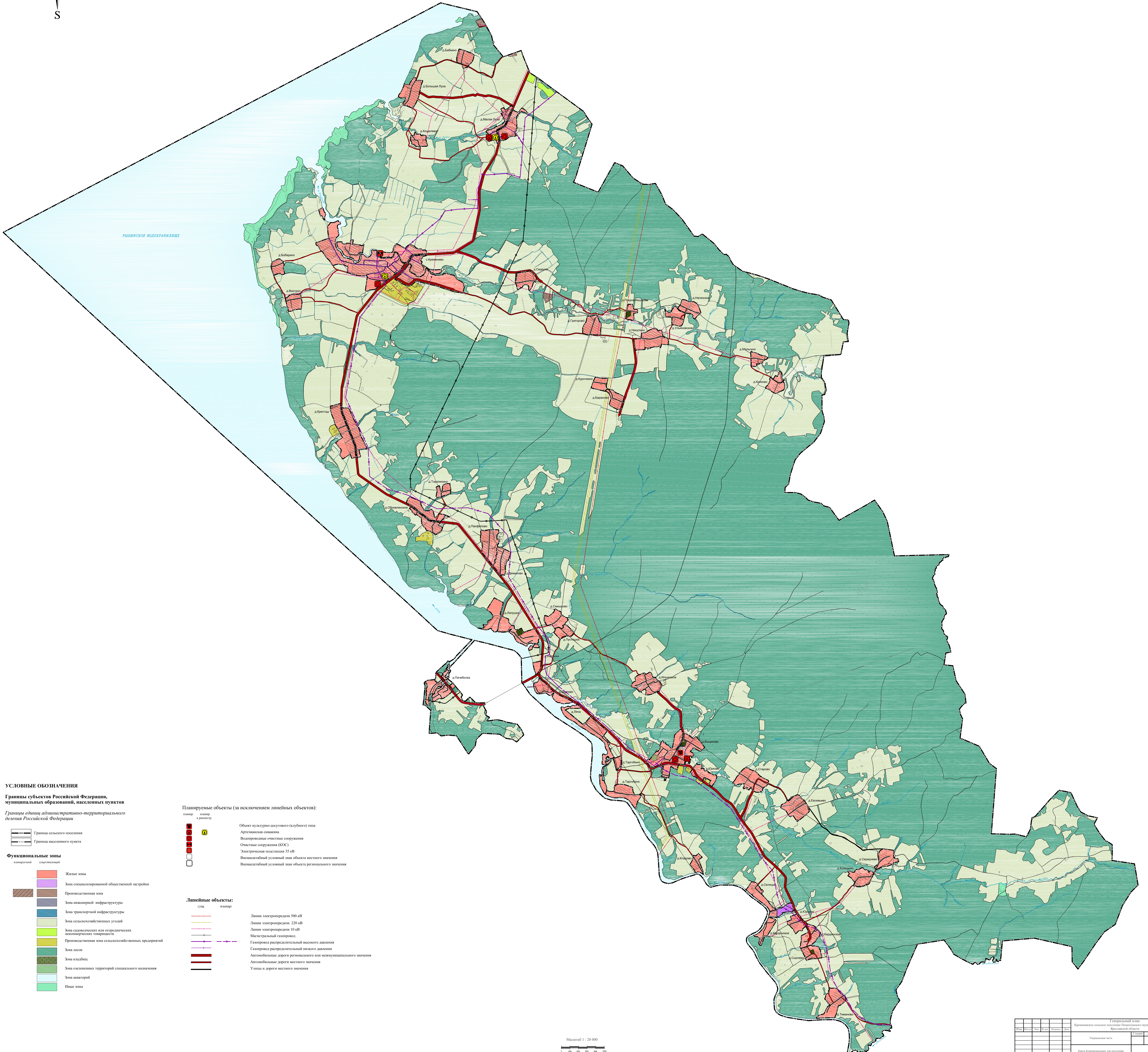


ГЕНЕРАЛЬНЫЙ ПЛАН
КАРТА ФУНКЦИОНАЛЬНЫХ ЗОН ПОСЕЛЕНИЯ



УСЛОВНЫЕ ОБОЗНАЧЕНИЯ
Границы субъектов Российской Федерации,
муниципальных образований, населенных пунктов

Границы единиц административно-территориального деления Российской Федерации

- Функциональные зоны**
- Жилые зоны
 - Зона специализированной общественной застройки
 - Производственная зона
 - Зона инженерной инфраструктуры
 - Зона транспортной инфраструктуры
 - Зона сельскохозяйственных угодий
 - Зона садоводческих или огороднических некоммерческих товариществ
 - Производственная зона сельскохозяйственных предприятий
 - Зона лесов
 - Зона кладбищ
 - Зона озелененных территорий специального назначения
 - Зона пляжей
 - Иные зоны

Планируемые объекты (за исключением линейных объектов):

- Объект культурно-досугового (студийного) типа
- Археологическая находка
- Водопроводные очистные сооружения
- Очистные сооружения (КОС)
- Электрическая подстанция 35 кВ
- Высотный объект (зона объекта местного значения)
- Высотный объект (зона объекта регионального значения)

Линейные объекты:

- Линии электропередачи 500 кВ
- Линии электропередачи 220 кВ
- Линии электропередачи 10 кВ
- Магистральный газопровод
- Газопровод распределительный высокого давления
- Газопровод распределительный низкого давления
- Автомобильные дороги регионального или межмуниципального значения
- Автомобильные дороги местного значения
- Улицы и дороги местного значения

Масштаб 1 : 20 000

Генеральный план			
Кремневское сельское поселение Посехонского муниципального района Ярославской области			
Утверждено:	Дата:	Лист:	Из всего:
Карта функциональных зон поселения			